

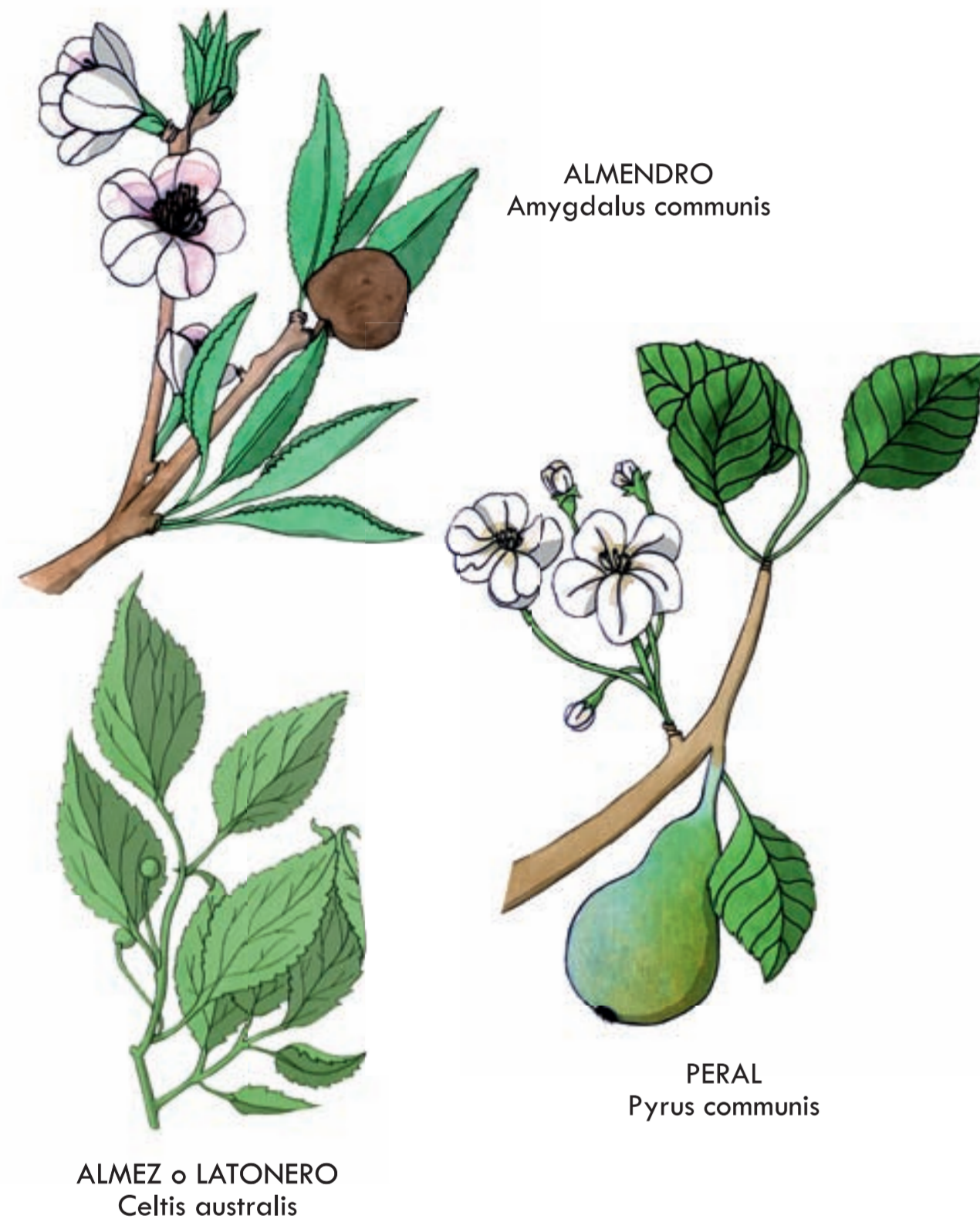
# De Huérmeda a la alameda: un paseo fluvial

## UN RÍO CON MUCHAS CARAS

El Jalón es un constructor de paisajes, un ecosistema exuberante, una fuente de energía... Podrás observar todas sus facetas en este agradable y fácil paseo (5 km ida y vuelta) desde la Calle del Molino hasta la alameda de Villalbilla.

## LOS FRUTOS DE LA TIERRA

A ver si puedes reconocer estas plantas a lo largo del recorrido. Cada una ocupa su lugar en el paisaje.

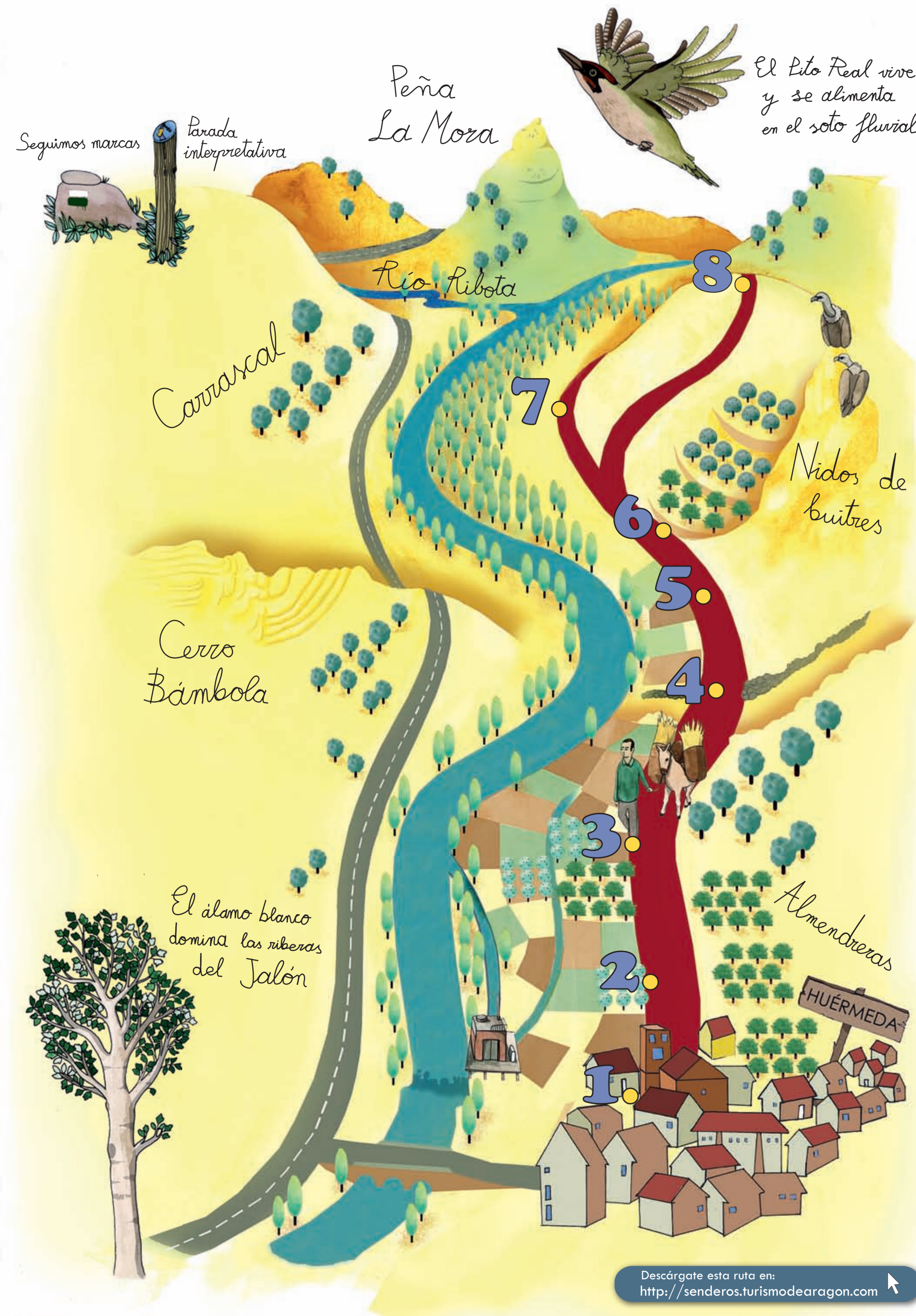


## ES MEJOR PARA TODOS SI..

- Te llevas toda la basura que produzcas, incluyendo colillas.
- Respetas el patrimonio y las actividades de la zona.

## ¡NO OLVIDES TU GUÍA!

Los puntos de interés del itinerario están más desarrollados en un folleto con mapa, que puedes recoger en bares, casas rurales, y oficinas de turismo.

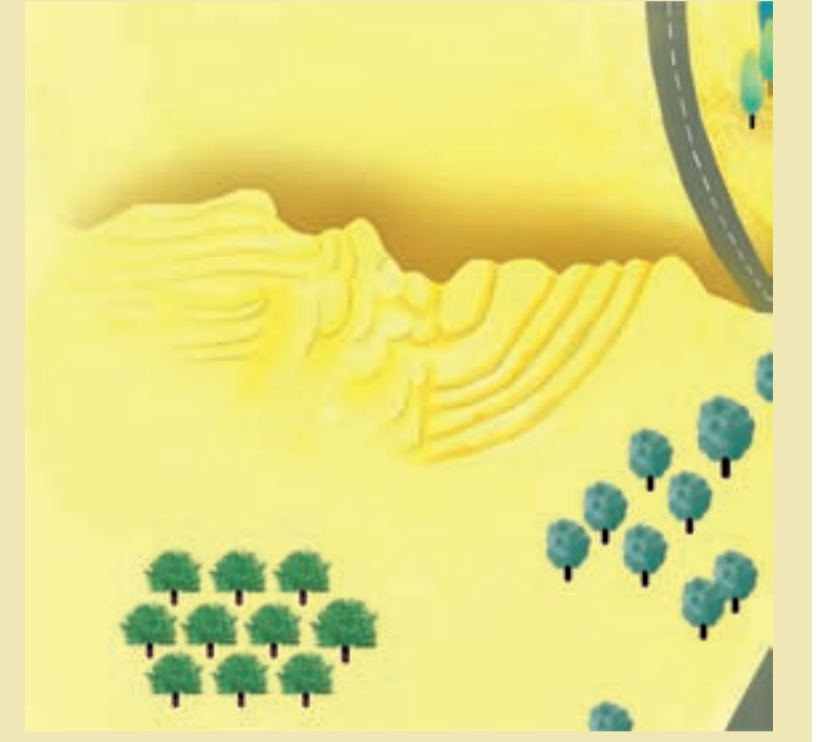


### 1. El Azud



Antes de existir la central eléctrica, el azud tenía otros usos...

### 2. Cerro Bámbole



"Espada como tú, río", capaz de cortar montañas.

### 3. La vega y el secano



El agua y el sudor de los ribereños han creado un oasis.

### 4. El barranco



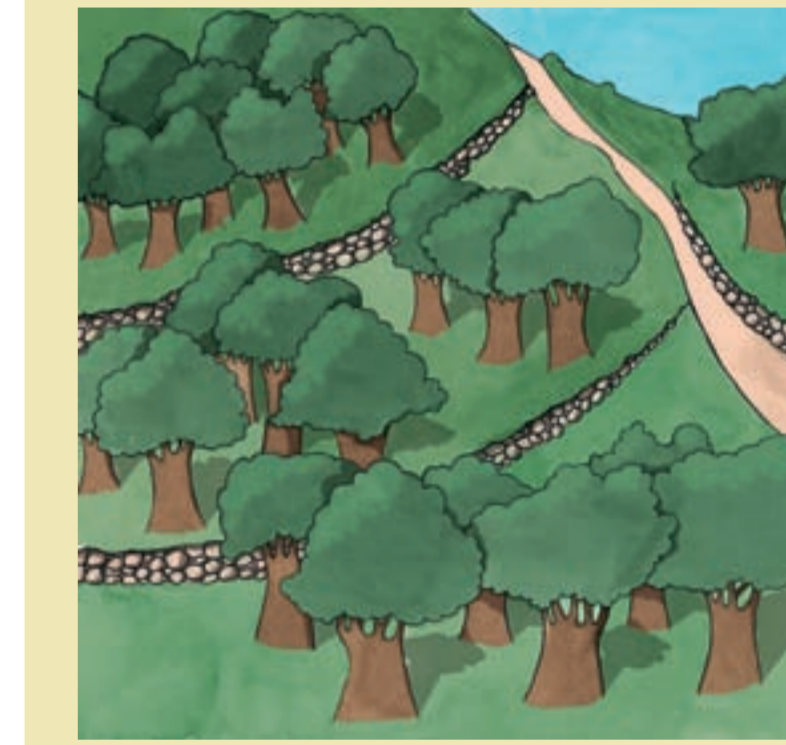
¡Cuidado con sus riadas, pueden romper muros de piedra!

### 5. Buitreras



Buscaremos nidos de buitre en los cortados fluviales.

### 6. Las terrazas



Construirlas es un gran esfuerzo, ¿Conoces sus ventajas?

### 7. La alameda



¡Aventúrate en una jungla ribereña repleta de pistas!

### 8. Mirador del meandro y Peña la Mora



En un entorno singular, la leyenda no podía faltar...