

MODELO PRUEBA DE TEORÍA ACCESO A 1er CURSO DE EE.PP.

1. Analiza e invierte los siguientes intervallos:



2. Construye los siguientes intervallos sin modificar la nota dada:



6ª menor Desc.

4ª Justa Asc.

7ª Mayor Desc.

5ª Dism. Asc.

3. Indica si los siguientes intervallos son Semitono Diatónico (SD), Semitono Cromático (SC), Enarmonía (E) o Unísono (U):



4. Completa el siguiente cuadro:

EJERCICIO A		EJERCICIO B	
Tonalidad M		Tonalidad M	Mi b M
Tonalidad m	Si m	Tonalidad m	
Alteraciones		Alteraciones	
Tonos vecinos		Tonalidad homónima del M	
		Alteraciones del homónimo	

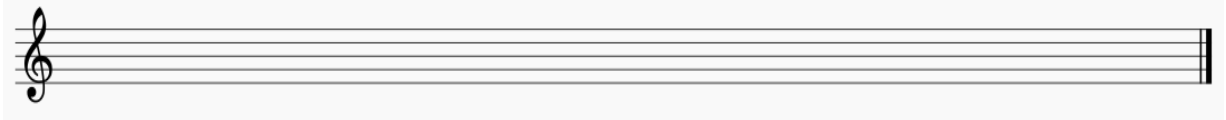
5. Escribe las tonalidades o armaduras que faltan:



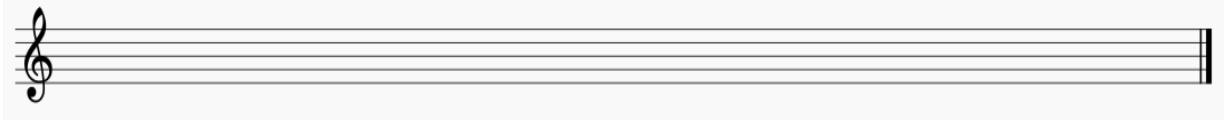
_____ Si Mayor _____
_____ Si b menor

6. Realiza las siguientes escalas e indica los grados tonales:

Escala: Fa menor Armónica/ Grados tonales: _____

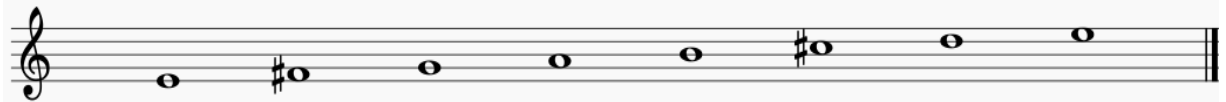


Escala: Do # m Melódica/ Grados tonales: _____



7. Identifica o escribe las siguientes escalas e indica los grados que se piden:

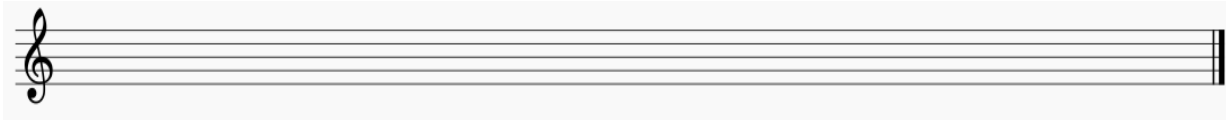
Escala: _____ / Grados TONALES: _____



Escala: _____ / SUPERDOMINANTE: _____ SENSIBLE: _____



Escala: Re b Mayor / Grados MODALES: _____



8. Identifica los siguientes acordes:

